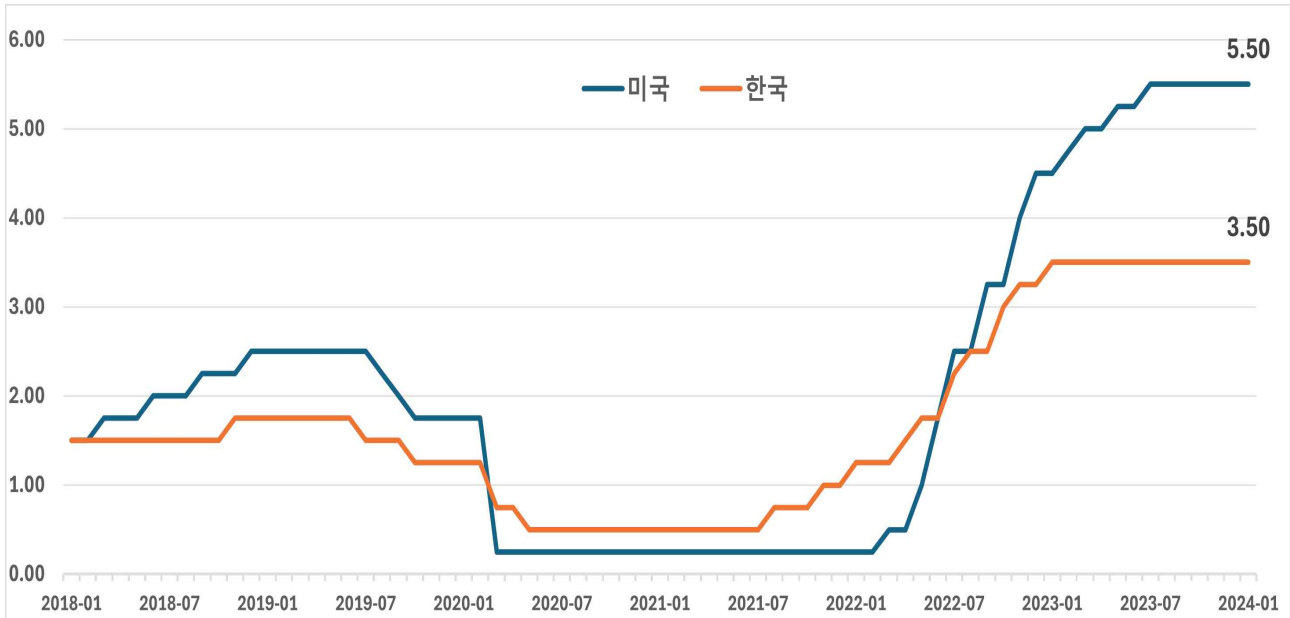


금융기관 금리 REPORT

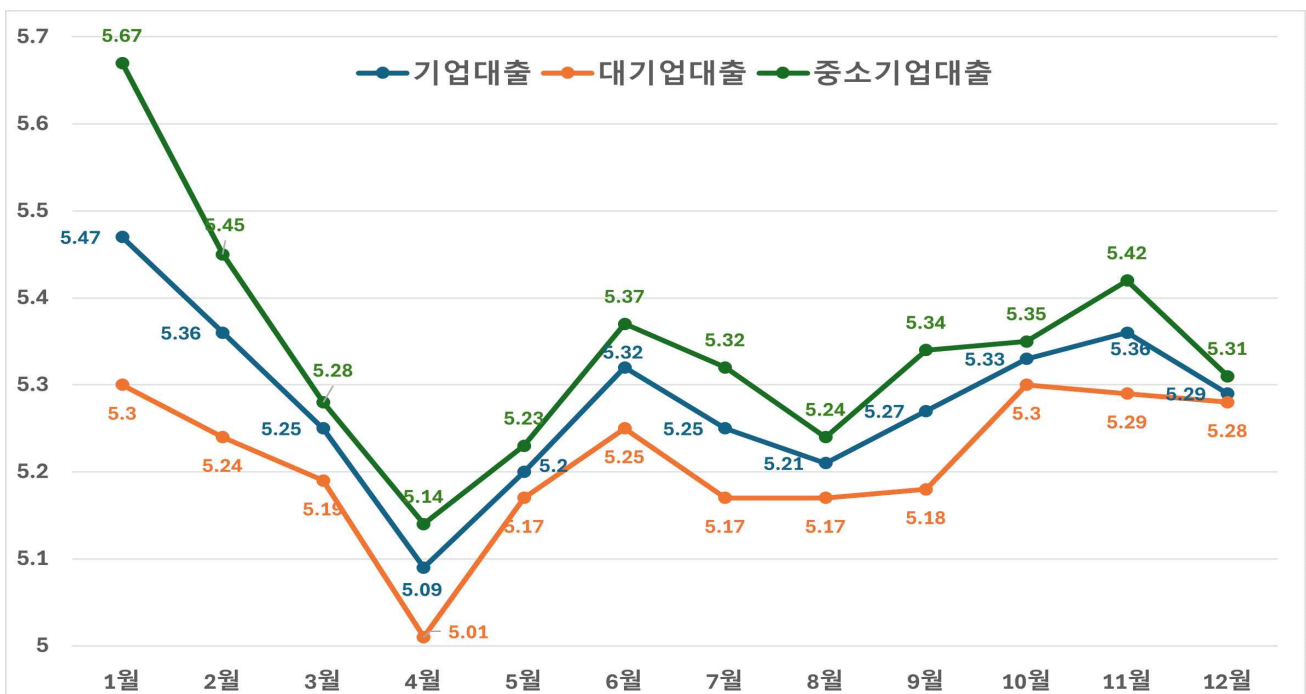
2024년 2월 15일(목) 기준

□ 미국 · 한국 기준금리 변동 추이(2018.01~2024.01)



※ FRED(Federal Reserve Economic Data), 한국은행 경제통계시스템 자료 가공

□ 기업대출 금리 변동 추이(2023.01~2023.12)



※ 한국은행 경제통계시스템 자료 가공

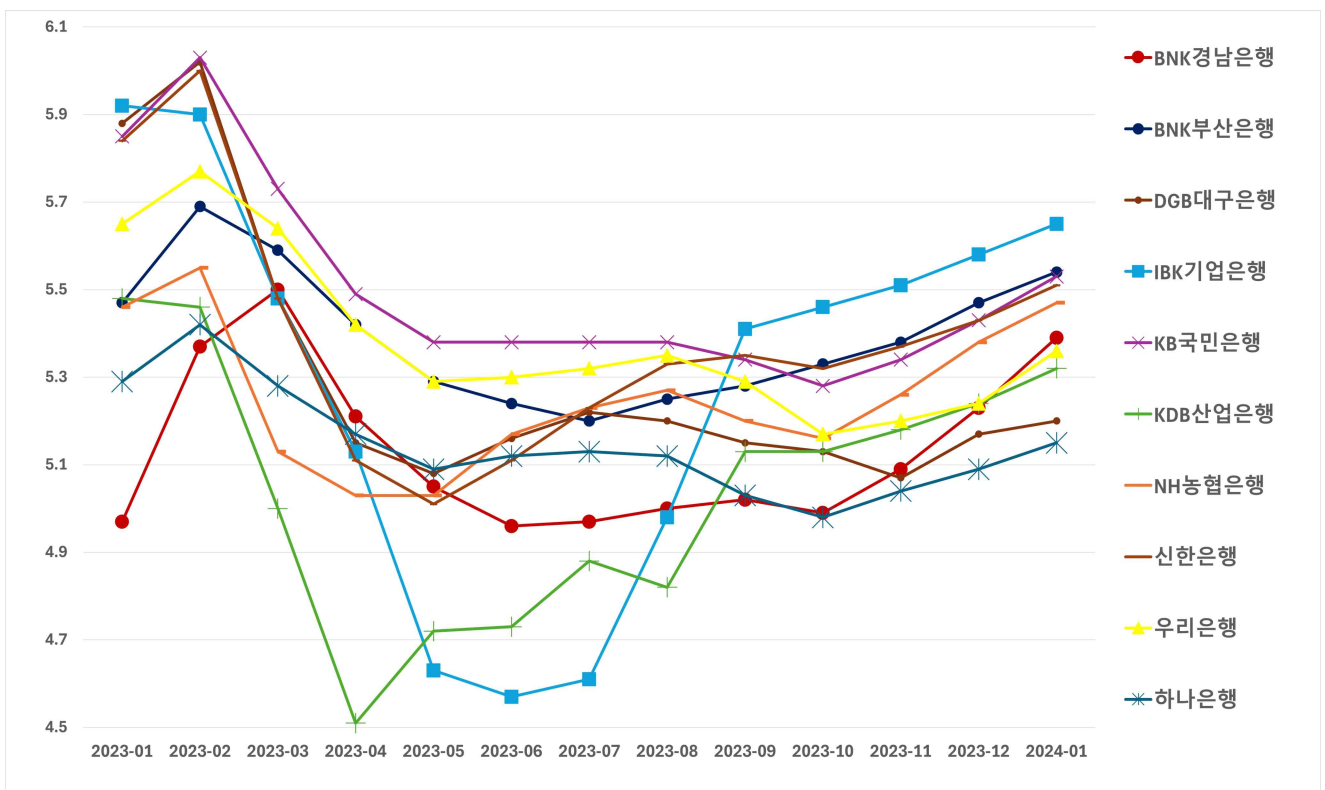
□ 보증서담보대출 금리

* 중소기업 운전자금대출 중 보증기관(신용보증기금, 기술보증기금, 지역신용보증재단, 무역보험공사 등)의 보증서를 담보로 하여 신규로 취급된 대출

○ 은행별 보증서담보대출 금리(2024년 1월 기준)

은행	보증비율별 금리 통계(%)					평균금리
	100%	90%	85%	80%	80%미만	
BNK경남은행	4.88	5.33	5.38	5.76	6.74	5.23
BNK부산은행	5.29	5.53	5.71	5.84	5.96	5.47
DGB대구은행	4.84	5.18	5.43	5.37	5.85	5.17
IBK기업은행	5.16	5.51	5.95	6.08	5.95	5.58
KB국민은행	4.78	5.59	5.93	6.10	5.90	5.43
KDB산업은행	5.08	5.08	5.48	5.22	-	5.24
NH농협은행	4.64	5.58	5.98	6.03	6.45	5.38
신한은행	4.86	5.59	5.85	5.98	5.56	5.43
우리은행	4.72	5.48	5.59	5.62	5.54	5.24
하나은행	4.69	5.18	5.50	5.72	5.64	5.09

○ 은행별 보증서담보대출 금리 변동 추이(2023.01~2024.01)



※ 은행연합회 자료 가공

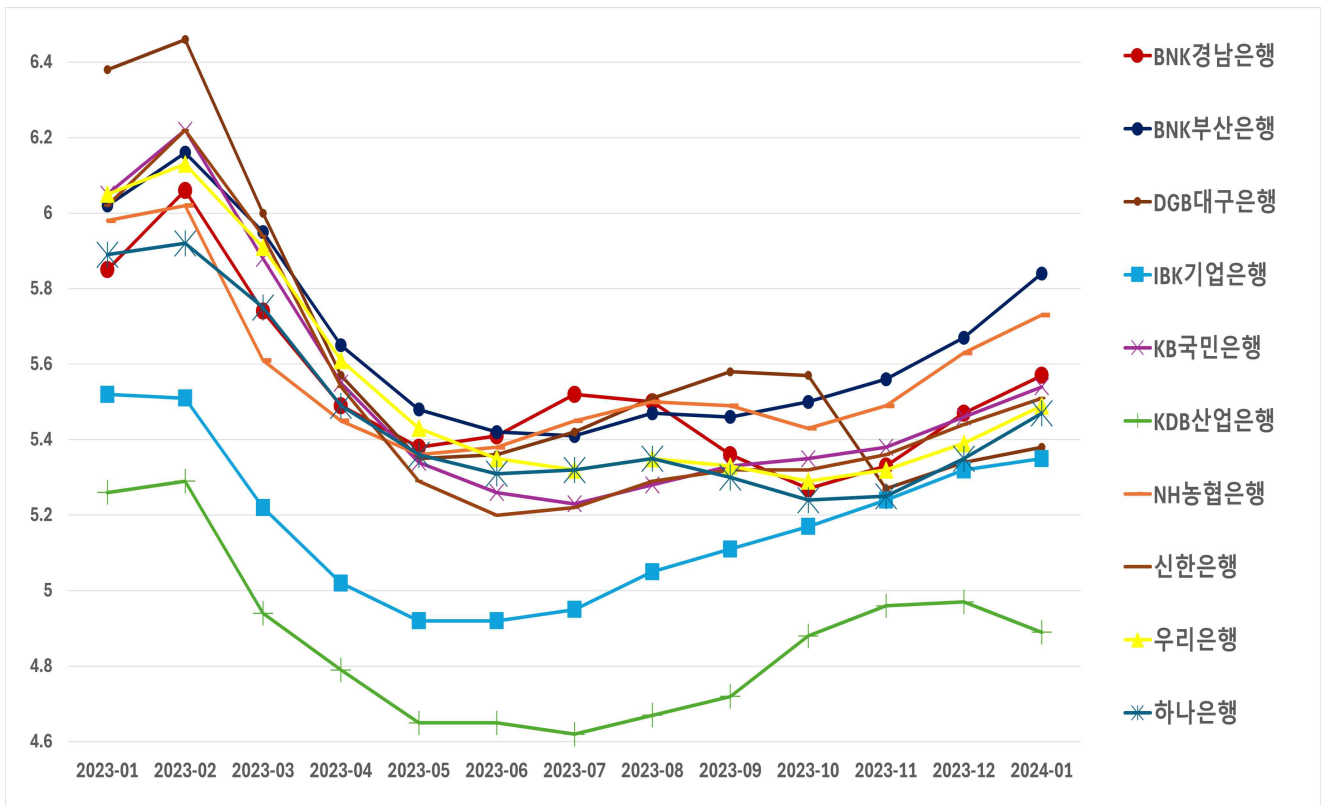
□ 물적담보대출 금리

* 중소기업 운전자금대출 중 부동산, 유가증권, 동산 등을 담보로 하여 신규로 취급된 대출

○ 은행별 물적담보대출 금리(2024년 1월 기준)

은행	신용등급별 금리 통계(%)					평균금리
	1~3등급	4등급	5등급	6등급	7~10등급	
BNK경남은행	5.06	5.17	5.52	6.30	6.94	5.57
BNK부산은행	5.27	5.60	5.89	6.46	8.82	5.84
DGB대구은행	4.39	4.93	5.59	6.23	7.52	5.38
IBK기업은행	4.78	5.23	5.60	5.81	5.68	5.35
KB국민은행	4.97	5.13	5.50	6.66	7.23	5.54
KDB산업은행	4.66	5.38	4.94	5.44	5.05	4.89
NH농협은행	5.13	5.44	5.49	6.05	6.34	5.73
신한은행	5.07	5.28	5.58	6.16	6.81	5.51
우리은행	5.04	5.08	5.52	6.87	7.62	5.49
하나은행	5.07	5.06	5.39	5.97	6.27	5.47

○ 은행별 물적담보대출 금리 변동 추이(2023.01~2024.01)



※ 은행연합회 소비자포털 자료 가공

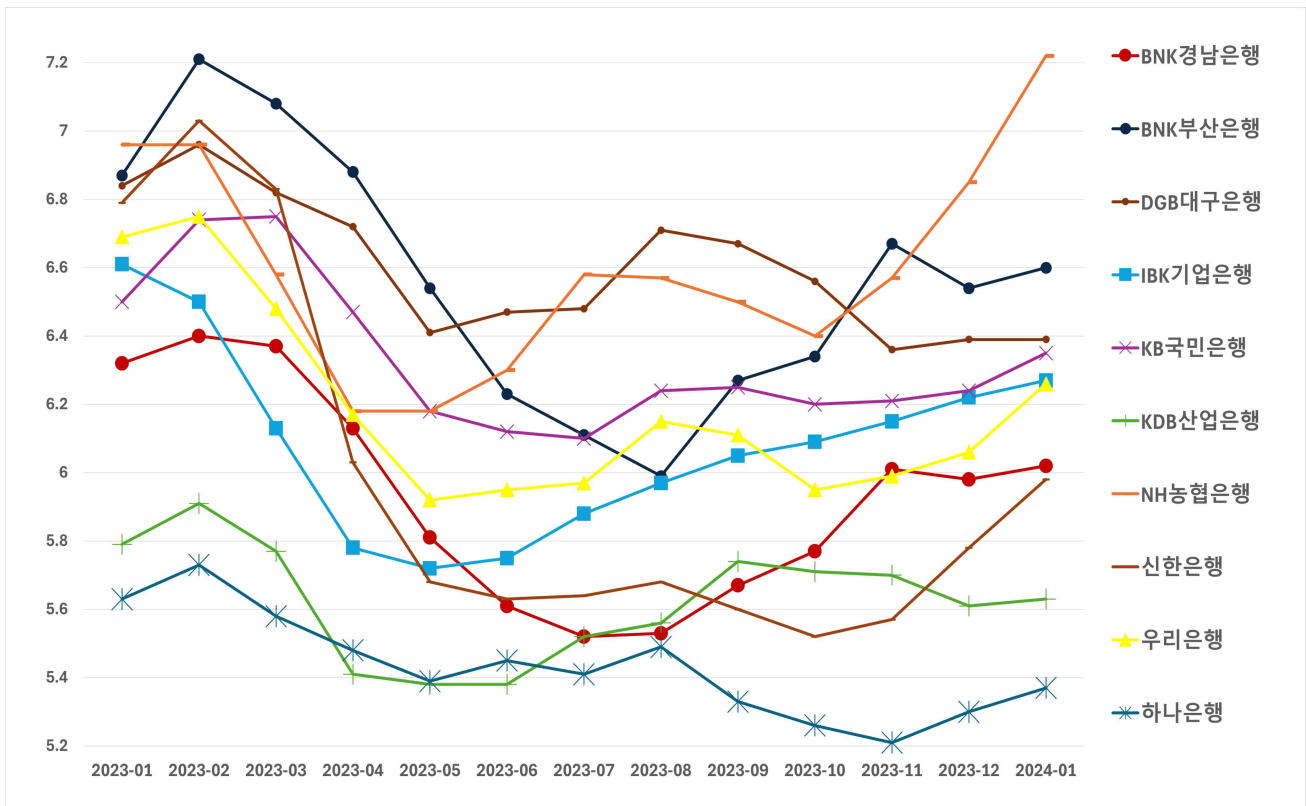
□ 신용대출 금리

* 담보 없이 신규로 취급된 중소기업 운전자금대출(신용한도대출(마이너스대출)은 제외)

○ 은행별 신용대출 금리(2024년 1월 기준)

은행	신용등급별 금리 통계(%)					평균금리
	1~3등급	4등급	5등급	6등급	7~10등급	
BNK경남은행	5.33	5.61	6.64	7.09	8.36	6.02
BNK부산은행	5.65	7.08	7.09	6.80	8.78	6.60
DGB대구은행	4.63	6.00	6.57	8.66	10.42	6.39
IBK기업은행	5.11	6.19	7.84	8.88	7.23	6.27
KB국민은행	5.24	5.96	7.35	9.13	7.95	6.35
KDB산업은행	5.00	5.82	6.15	8.28	7.73	5.63
NH농협은행	5.64	5.99	7.10	9.43	11.30	7.22
신한은행	4.74	5.21	6.47	9.58	8.59	5.98
우리은행	5.47	5.81	6.39	11.31	12.65	6.26
하나은행	4.75	5.00	5.75	6.74	8.18	5.37

○ 은행별 신용대출 금리 변동 추이(2023.01~2024.01)



※ 은행연합회 소비자포털 자료 가공

□ 정기예금 금리

* 단리, 만기(12개월) 기준

은행	상품명	기본금리	최고금리	전월평균금리 ¹⁾
KDB산업은행	정기예금	2.70	2.70	2.70
KDB산업은행	KDB 정기예금	3.60	3.60	3.82
SC제일은행	e-그린세이브예금	3.55	3.85	3.89
하나은행	하나의정기예금	2.60	3.55	3.83
IBK기업은행	IBK평생한가족통장	3.45	3.65	3.52
IBK기업은행	1석7조통장(정기예금)	3.42	3.42	3.70
IBK기업은행	i-ONE놀이터예금	3.25	3.55	3.19
KB국민은행	KB Star 정기예금	2.60	3.50	3.85
DGB대구은행	DGB함께예금	3.50	3.95	3.89
BNK부산은행	LIVE정기예금	2.75	2.75	4.08
광주은행	The플러스예금	3.60	3.60	3.81
광주은행	스마트모아Dream정기예금	3.30	3.50	3.75
광주은행	굿스타트예금	3.20	3.70	3.92
제주은행	제주Dream 정기예금	3.05	3.15	3.98
제주은행	J정기예금	3.10	3.85	3.74
전북은행	JB 다이렉트예금통장	3.80	3.80	4.04
전북은행	JB 123 정기예금	3.70	3.70	4.20
BNK경남은행	The 든든 예금	2.60	3.90	3.75
BNK경남은행	BNK MY 원픽 정기예금	2.60	3.60	3.65
BNK경남은행	BNK주거래우대정기예금	3.40	3.70	3.47
BNK경남은행	BNK더조은정기예금	2.95	3.45	2.96

※ 은행연합회 소비자포털 자료 가공

1) 전월평균 금리는 저축 예정기간의 선택과 관계없이 12개월 기준으로 은행이 직전월 신규판매 상품의 평균값 공시의 시차 등으로 인해 현재 공시되는 금리와 차이가 날 수 있으며, 적용받는 실제금리와 다를 수 있음